



IOC（岩切おもしろ倶楽部）
第6回金曜セミナー

山歩き四方山話

岩切登山クラブ
会長 富塚和衛

山歩き四方山話

1. 日本百名山踏破
2. 世界の山に目を向けて
3. 仙台市ゆかりの岳人
4. 陸下と登山



1. 日本百名山踏破

日本百名山
踏破



無謀な最初の山 燧ヶ岳

日本百名山
踏破



水晶岳 百名山達成

日本百名山
踏破



利尻岳

IOC(岩切おもしろ倶楽部)

日本百名山
踏破



宮之浦岳

日本百名山
踏破



白馬岳

IOC(岩切おもしろ倶楽部)

日本百名山
踏破



笠ヶ岳からの穂高・槍ヶ岳連峰

日本百名山
踏破



槍ヶ岳

IOC(岩切おもしろ倶楽部)



日本百名山
踏破



富士山

IOC(岩切おもしろ倶楽部)

日本百名山
踏破



鏡池からの槍ヶ岳

IOC(岩切おもしろ倶楽部)

日本百名山
踏破



鹿島槍ヶ岳の山荘からの立山連峰

日本百名山
踏破



剣岳

IOK(岩切おもしろ倶楽部)

日本百名山
踏破



五竜岳

IOC(岩切おもしろ倶楽部)

日本百名山
踏破



穂高連峰

IOC(岩切おもしろ倶楽部)

日本百名山
踏破



磐梯山

IOC(岩切おもしろ倶楽部)



日本百名山
踏破



屏風岳

IOC(岩切おもしろ倶楽部)

日本百名山
踏破



日和山 日本一低い山

IOC(岩切おもしろ倶楽部)

日本百名山
踏破



大東岳

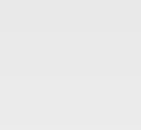
IOC(岩切おもしろ倶楽部)

日本百名山
踏破



コマクサ

IOC(岩切おもしろ倶楽部)



日本百名山
踏破



ウルツプソウ

IOC(岩切おもしろ倶楽部)

日本百名山
踏破



クロユリ

IOC(岩切おもしろ倶楽部)



日本百名山
踏破



ヒグマ

IOC(岩切おもしろ倶楽部)

日本百名山
踏破



屋久シカ

IOC(岩切おもしろ倶楽部)

日本百名山
踏破



北キツネ

IOC(岩切おもしろ倶楽部)

日本百名山
踏破



ライチョウ

IOC(岩切おもしろ倶楽部)



2. 世界の山に目を向けて

世界の山に
目を向けて



エベレスト

世界の山に
目を向けて

エベレスト



世界の山に
目を向けて

エベレスト



エベレスト

IOC(岩切おもしろ倶楽部)

世界の山に
目を向けて

エベレスト



ゴーキョピーク

IOC(岩切おもしろ倶楽部)

世界の山に
目を向けて

エベレスト



ゴジュンパ氷河

IOC(岩切おもしろ倶楽部)

世界の山に
目を向けて

エベレスト



シェルパ

IOC(岩切おもしろ倶楽部)

世界の山に
目を向けて

エベレスト



テンジン

IOC(岩切おもしろ倶楽部)



世界の山に
目を向けて

エベレスト



ポーターとヤク

Ioc(岩切おもしろ倶楽部)

世界の山に
目を向けて

エベレスト



ヒラリーとテンジン

IOC(岩切おもしろ倶楽部)



世界の山に
目を向けて

エベレスト



マロリーとアービン

IOC(岩切おもしろ倶楽部)



世界の山に
目を向けて

エベレスト



田部井順子(安達太良山)

IOC(岩切おもしろ倶楽部)

世界の山に
目を向けて

エベレスト



田部井順子お手製の干し柿のしそ巻き

IOC(岩切おもしろ倶楽部)

ヨーロッパ・アルプス

世界の山に
目を向けて

ヨーロッパ
アルプス



モンブラン

IOC(岩切おもしろ倶楽部)

世界の山に
目を向けて

ヨーロッパ
アルプス



ベルナーオーバーランド山脈

IOC(岩切おもしろ倶楽部)

世界の山に
目を向けて

ヨーロッパ
アルプス



アイガー

IOC(岩切おもしろ倶楽部)

世界の山に
目を向けて

ヨーロッパ
アルプス



新田次郎の碑

IOC(岩切おもしろ倶楽部)

世界の山に
目を向けて

ヨーロッパ
アルプス



シュパルツ・ゼーホテル

IOC(岩切おもしろ倶楽部)

世界の山に
目を向けて

ヨーロッパ
アルプス



グランドジョラス

IOC(岩切おもしろ倶楽部)

世界の山に
目を向けて

ヨーロッパ
アルプス



アルペンローゼ

IOC(岩切おもしろ倶楽部)

世界の山に
目を向けて

ヨーロッパ
アルプス



エンツアイン

IOC(岩切おもしろ倶楽部)

世界の山に
目を向けて

ヨーロッパ
アルプス



エーデルワイス

IOC(岩切おもしろ倶楽部)

世界の山に
目を向けて

ヨーロッパ
アルプス



ドロミテ(ドライチンネン)

IOC(岩切おもしろ倶楽部)

世界の山に
目を向けて

ヨーロッパ
アルプス



ピッツボエ

IOC(岩切おもしろ倶楽部)

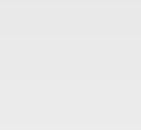
世界の山に
目を向けて

ヨーロッパ
アルプス



マッターホルン

IOC(岩切おもしろ倶楽部)



世界の山に
目を向けて



玉山登山

世界の山に
目を向けて

玉山登山



黄理事長（中華民國山岳協會）

IOC(岩切おもしろ倶楽部)

世界の山に
目を向けて

玉山登山



記念写真

IOC(岩切おもしろ倶楽部)

世界の山に
目を向けて

玉山登山



張玉龍顧問

IOC(岩切おもしろ倶楽部)

世界の山に
目を向けて

玉山登山



土産品

IOC(岩切おもしろ倶楽部)

世界の山に
目を向けて

玉山登山



平沢亀一郎使用ピッケルとザイル

Ioc(岩切おもしろ倶楽部)

世界の山に
目を向けて

玉山登山



新高山登山口

IOC(岩切おもしろ倶楽部)

世界の山に
目を向けて

玉山登山



玉山登山口

世界の山に
目を向けて

玉山登山



玉山山頂

IOC(岩切おもしろ倶楽部)

世界の山に 目を向けて 玉山登山



↑ 北海道小樽わたすげの会
雪山東峰登頂 11/03

北海道小樽
わたすげの会
與協會交流
11/05



↓ 緣由：

本會傳承鎮寶之物『冰斧及繩索』，由日本山岳會常務理事平澤龜一郎在民國 38 年交付予本會前理事長蔡禮樂。本活動因日本山岳會宮城支部，慶祝創立 60 週年紀念特來臺攀登玉山。由支部長富塚和衛帶領 10 名登山隊員來台登山交流活動，平澤龜一郎的直孫女佐藤田鶴子女士亦隨隊來訪，107 年 10 月 10 日由本會張顧問玉龍及東亞部林部長哲全陪同前往陽明山竹仔湖參觀蓬萊米原種田故事館並悼念平澤龜一郎遺像，並由陽明山國家管理處詹處長及秘書處同仁陪同解說台灣蓬萊米的種植培育過程，及開拓台灣蓬萊米的普遍化種植。

活動名稱：日本山岳會宮城支部台灣・玉山・6 日間登山交流活動

活動時間：107 年 10 月 9 日~14 日

參加人員：理事長/黃榘楠、名譽副理事長/徐宏枝、辦公室主任/林明照、
攀登部副部長/黃偉齊、理事/李麗錦、東亞部部長/林哲全等
5 名交流接待。



日本山岳會宮城支部
台灣・玉山登頂

← 10/12



日本山岳會宮城支部與協會交流活動 10/14



↑ 佐藤田鶴子贈送本會
早期玉山登山史資料
10/14



← 日本山岳會
宮城支部與
協會交流 11/14

1 中華民國山岳協會揭載意雉



世界の山に
目を向けて

玉山登山



THANK

感謝日本政府提供臺灣
124萬劑AZ COVID-19疫苗

台湾へアストラゼネカ製ワクチン
124万回分をご提供いただき
心より感謝を申し上げます



中華民國山岳協會 理事長 黃梗楠 敬上 2021/06/04

ワクチン提供御礼

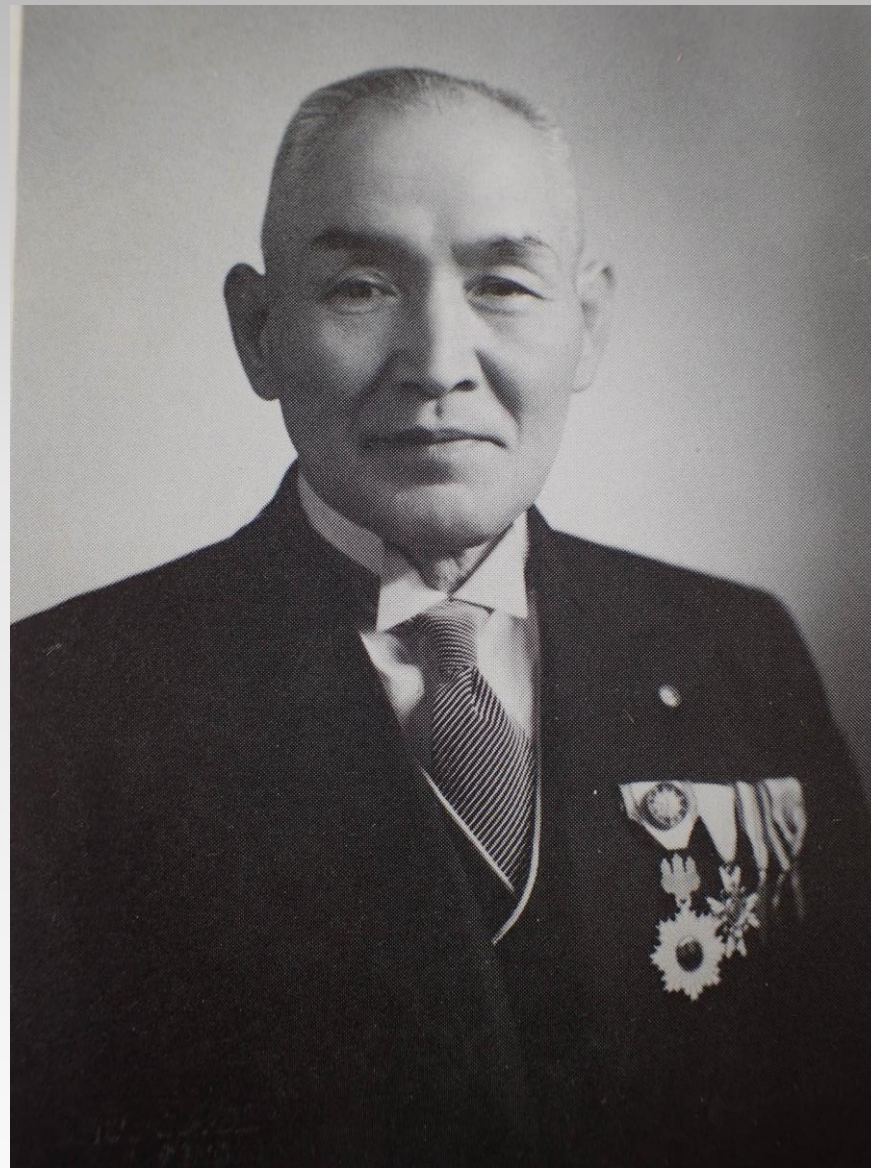


3. 仙台市ゆかりの岳人

平沢亀一郎

仙 台 市
ゆかりの岳人

平 沢 亀 一 郎



平沢亀一郎

IOC(岩切おもしろ倶楽部)

仙台出身の平沢氏「蓬莱米」開発 台湾稲作への貢献顕彰

日本統治時代の台湾で、稲作発展の礎を築いた仙台市出身の若き農業技術者がいた。かつて台湾総督府に勤務し、宮城県海外協会(現県国際化協会)の常務理事を歴任した平沢亀一郎氏(1890~1986年)らの功績を顕彰する記念館が、現地に開設された。3月の記念行事に仙台在住の子孫が赴き、コメが結ぶ日台の縁をあらためて紡ぐ。

現地に記念館開設 来月8日 記念行事



平沢亀一郎氏

平沢氏は東北帝国大学農学科を卒業後、1918年台湾総督府に就職。農務主任として台北市北部の山あいに試験農場を設置し、現地の風土に適応する食味の良いコメ品種の開発や種子増産などに取り組んだ。

台湾の在来種は長粒のインディカ米で、味も収量も芳しくなかった。日本から種もみを持ち込んで栽培や交配を繰り返した。後に「蓬莱(ほうらい)米」と命名される品種を生み出した。収量の安定、日本輸出による取引価格の上昇などで農家所得が向上し、全土に栽培が普及。試験農場の周



館内に展示された平沢氏を紹介するパネル。「恩重如山」(窓の重さは山のごと)と刻まれている完成した記念館「竹子湖蓬莱米原種田故事館」と、設置に当たった台湾の関係者ら

辺に学校を整備するなど教育振興にも当たった。現在も台湾産米の9割が蓬莱米に由来する品種という。先人の功績と日台交流の歴史を後世に伝えようと台湾政府は、平沢氏が中心となって設置した竹子湖蓬莱米原種田事務所と農業倉庫を改修し、昨年12月に記念館を開設した。平沢氏の取り組みを紹介するパネルなどを展示している。事務所の完成から88周年となる3月8日、現地で記念イベントを企画。宮城県が間を取り持つ形で、平沢氏の孫に当たる佐藤田鶴子さん(68)＝仙台市青葉区＝と夫の重邦さん(73)が招待を受けた。蓬莱米育成の歩みなどをテーマにした講演や演奏会のほか、平沢氏をしのぶ場を設け、佐藤さん夫妻と現地の関係者が交流を深めるといふ。

佐藤さんは「祖父は生前昔の仕事のことを多く語らなかつたが、台湾の人々や自然に対する深い愛着をずっと持ち続けていた。100年前の足跡をかみしめながら、感謝の気持ちを伝えたい」と話す。

河北新報記事

仙 台 市
ゆかりの岳人

平 沢 亀 一 郎



2018/10/10

竹子湖蓬萊米原種田古事館

IOC(岩切おもしろ倶楽部)

仙 台 市
ゆかりの岳人

平 沢 亀 一 郎

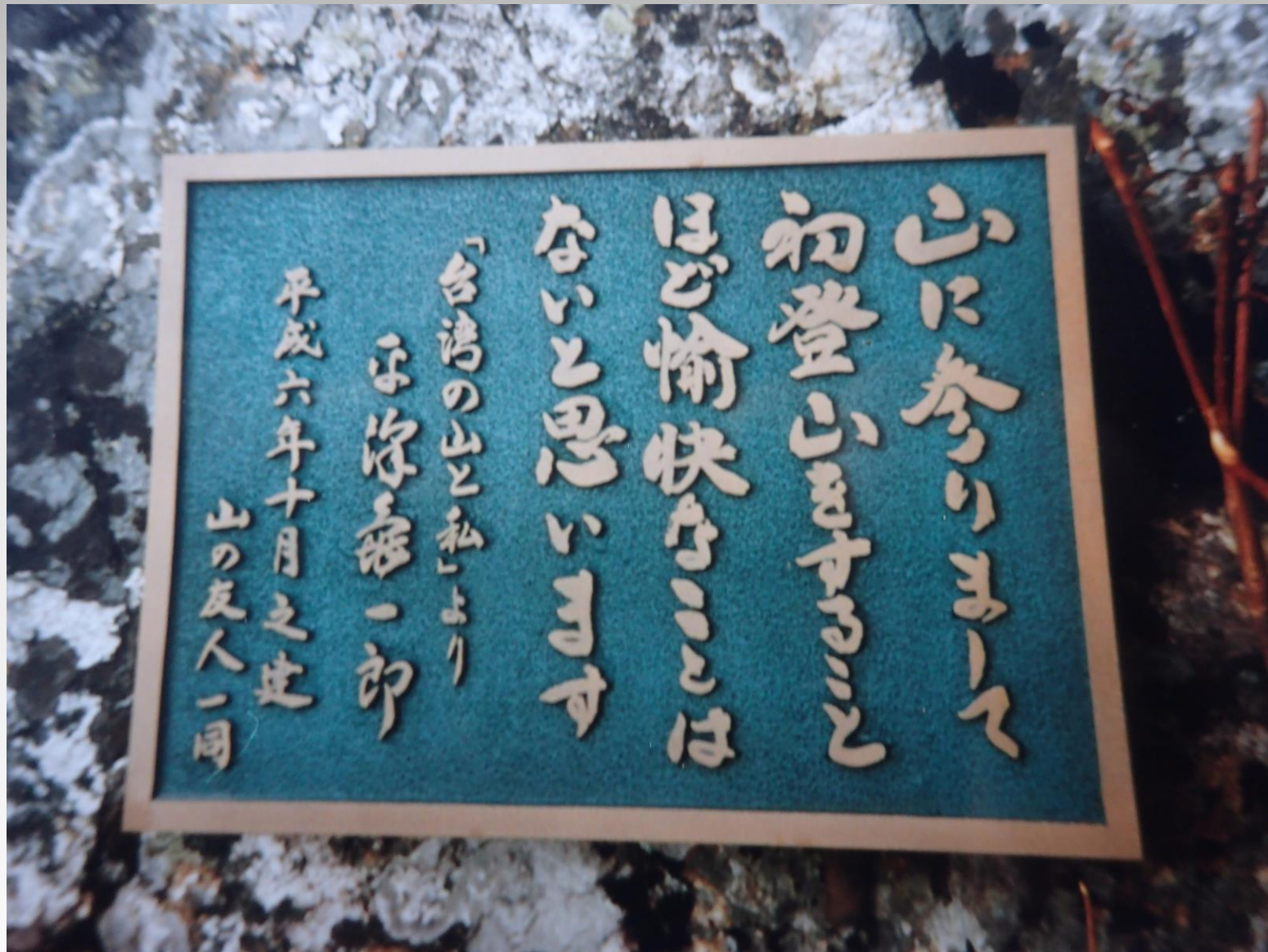


宮城北海道合同登山

IOC(岩切おもしろ倶楽部)

仙 台 市
ゆかりの岳人

平 沢 亀 一 郎



仙台カゴレリーフ

IOC(岩切おもしろ倶楽部)

楨 有恒

仙台市
ゆかりの岳人

榎 有 恒



榎 有恒

IOC(岩切おもしろ倶楽部)

仙 台 市
ゆかりの岳人

榎 有 恒



ウォルター・ウェストン

IOC(岩切おもしろ倶楽部)

仙 台 市
ゆかりの岳人

榎 有 恒



アイガー

IOC(岩切おもしろ倶楽部)

仙台市
ゆかりの岳人

榎有恒



ガイドと榎有恒（1921）ガイド3名

仙 台 市
ゆかりの岳人

榎 有 恒

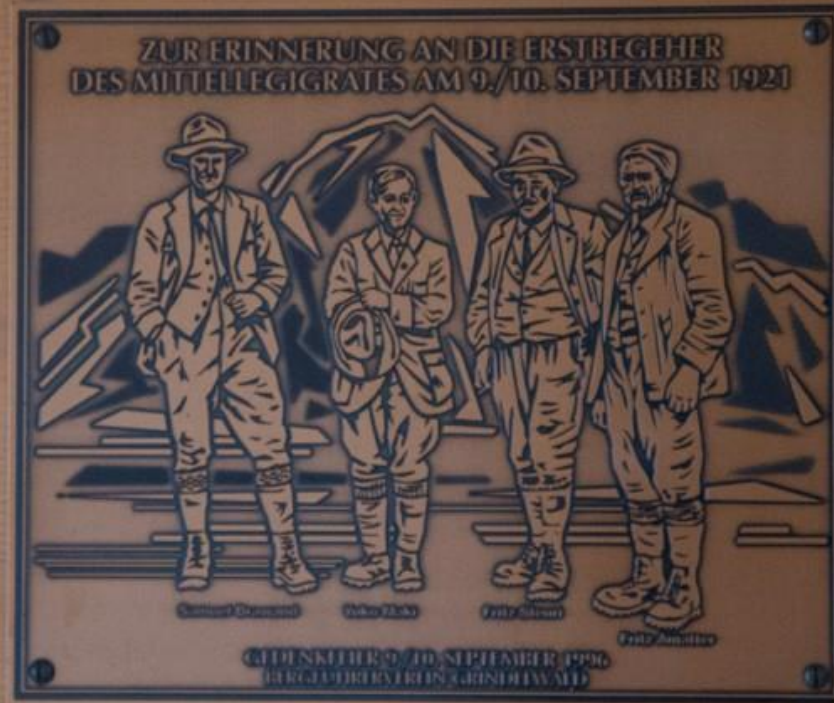


ミッテルレギ・ヒュッテ

IOC(岩切おもしろ倶楽部)

仙 台 市
ゆかりの岳人

榎 有 恒



F U N + S W I S S
Film und Natur SWISS

レリーフ

IOC(岩切おもしろ倶楽部)

仙 台 市
ゆかりの岳人

榎 有 恒



榎有恒記念碑（北九州市風師山）



4. 陸下と登山

天 皇 陛 下
登 と 山



日本山岳会名誉会員 会員NO:10001



ご清聴
ありがとうございました